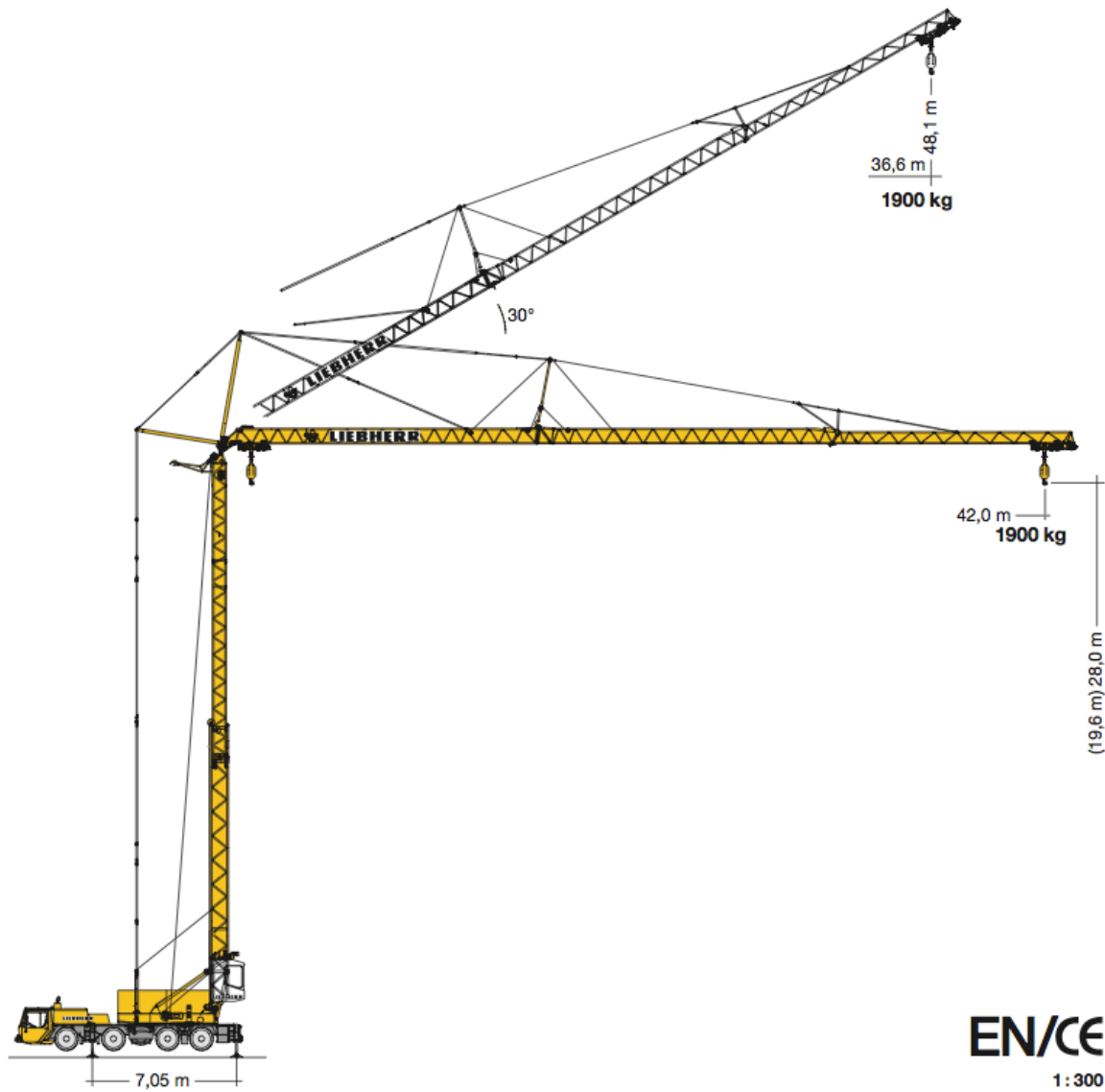


D. Russcher en Zn.

kraanverhuur & grondverzet

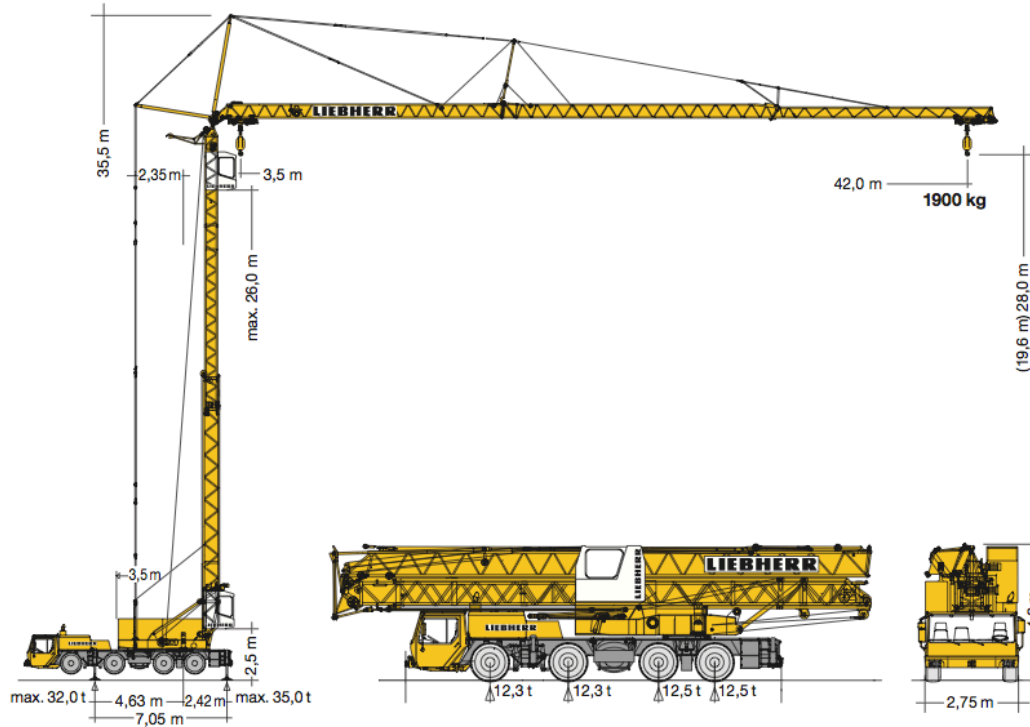


Lid van Vereniging Verticaal Transport. Gecertificeerd kraanbedrijf.
Op al onze opdrachten zijn van toepassing de Algemene Voorwaarden voor de uitvoering van opdrachten door Kraanwagen-exploitanten, gedeponeed ter Griffie van de Arrondissementsrechtbank te Amsterdam en Rotterdam op 1 januari 1994.



D. Russcher en Zn.

kraanverhuur & grondverzet



Ausladung und Tragfähigkeit

Radius and capacity / Portée et charge / Sbraccio e portata / Alcances y cargas / Vlucht en draagkracht

max. 6,5 Bft. (14 m/sec.)		m / kg																		
m	m / kg	6,0	8,0	10,0	12,0	14,0	16,0	18,0	20,0	22,0	24,0	26,0	28,0	30,0	32,0	34,0	36,0	38,0	40,0	42,0
42,0	3,5 - 11,0 8000	8000	8000	8000	7340	6290	5490	4860	4350	3940	3580	3290	3030	2800	2610	2430	2280	2140	2010	1900

Auslegersteilstellung

Steep angle positions / Flèche en position relevée
Braccio inclinato / Pluma inclinada / Hoofdgiekstand

max. 6,5 Bft. (14 m/sec.)		Auslegersteilstellung 30° / Elevated jib 30° / Flèche inclinée 30° Braccio inclinato a 30° / Pluma inclinada 30° / Hoofdgiekstand 30°															
m	m / kg	6,0	8,0	10,0	12,0	14,0	16,0	18,0	20,0	22,0	24,0	26,0	28,0	30,0	32,0	34,0	36,6
42,0	3,5 - 9,0 6000	6000	6000	5620	4970	4450	4020	3650	3350	3080	2860	2650	2480	2320	2180	2050	1900

Gewicht

Weight / Poids / Peso / Peso / Gewicht

Gesamtgewicht / Total weight Poids total / Peso totale Peso total / Totaalgewicht	49500 kg
---	----------

Weitere Daten: siehe Datenblatt MK 80. / Further datas: see MK 80 data sheet / Informations supplémentaires: voir fiche technique MK 80 / Ulteriori informazioni: vedere scheda tecnica MK 80 / Para más información, ver Hoja Técnica MK 80 / Verdere informatie: zie technisch informatieblad MK 80

Konstruktionsänderungen vorbehalten!
Subject to alterations! / Sous réserves de modifications!
Si fa riserva di modifiche! / ¡Sujeto a modificaciones!
Salvo modificação da construção!

Sämtliche Angaben erfolgen ohne Gewähr. / This information is supplied without liability.
Ces renseignements sont sans garantie. / Le indicazioni contenute si intendono salvo errori ed omissioni.
Declinamos toda responsabilidad derivada de la información proporcionada. / Declinamos qualquer responsabilidade quanto à informação fornecida.

120 P - 5293 EN/CE • BGL C.0.08.0080 • 11.06 / 6

Lid van Vereniging Verticaal Transport. Gecertificeerd kraanbedrijf.

Op al onze opdrachten zijn van toepassing de Algemene Voorwaarden voor de uitvoering van opdrachten door Kraanwagen-exploitanten, gedeponoord ter Griffie van de Arrondissementsrechtbank te Amsterdam en Rotterdam op 1 januari 1994.



Printed in Germany.

